



ZDJEĆIE REFERENCYJNE – CHARAKTER WNĘTRZA PUBU



ZDJEĆIE REFERENCYJNE – CHARAKTER WNĘTRZA PUBU



ZDJEĆIE REFERENCYJNE – CHARAKTER WNĘTRZA PUBU



ZDJEĆIE REFERENCYJNE – CHARAKTER WNĘTRZA PUBU

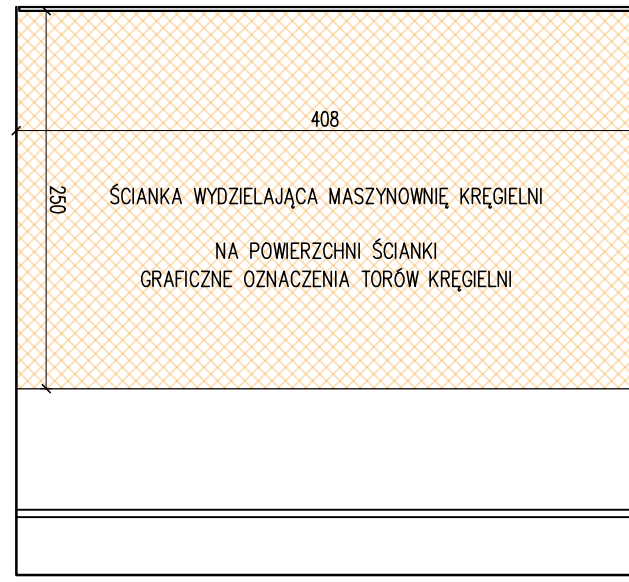


ZDJEĆIE REFERENCYJNE – CHARAKTER WNĘTRZA PUBU

ROZWIĄZANIA MATERIAŁOWE		
OZNACZENIE GRAFICZNE	PRZYKŁAD	NAZWA
		<b>ZABUDOWY MEBLOWE</b> – sklejka lub sklejka (np. brzoza) o grubości 20mm i 40mm (zgodnie z częścią rysunkową); – powierzchnię sklejki należy pokryć warstwą bejcy typu nitro w kolorze białym a następnie zabezpieczyć lakierem bezbarwnym matowym. <b>UWAGA:</b> sklejka może zostać zastąpiona analogicznymi płytami z drewna klejonego. <b>UWAGA:</b> wszystkie meble należy zaopatrzyć w elementy dystansujące od podłogi ze stali nierdzewnej; wysokość dystansu h=10mm, dystanse niewidoczne. <b>UWAGA:</b> przed wykonaniem zabudów meblowych należy wykonać próbki pomalowanych płyt o wymiarach 50x50cm i przedstawić Projektantowi do akceptacji.
		<b>SEDZISKA I BLATY</b> – płyty z drewna klejonego o grubości 40mm; – powierzchnię płyt należy pokryć warstwą bejcy typu nitro w kolorze białym a następnie zabezpieczyć lakierem bezbarwnym matowym; – kolor płyt należy dopasować do koloru sklejki zabudów meblowych; <b>UWAGA:</b> wszystkie meble należy zaopatrzyć w elementy dystansujące od podłogi ze stali nierdzewnej; wysokość dystansu h=10mm, dystanse niewidoczne. <b>UWAGA:</b> przed wykonaniem zabudów meblowych należy wykonać próbki pomalowanych płyt o wymiarach 50x50cm i przedstawić Projektantowi do akceptacji.
		<b>ŚCIANKA MUROWANA Z CEGŁY SILIKATOWEJ PEŁNEJ</b> – powierzchnia ścianki pozostawiana bez tynkowania – wyłącznie spoinowana (spoina wklesta o maksymalnej szerokości 8mm), gruntowana i malowana; – ścianka malowana farbami akrylowymi na kolor biały RAL 1013 / RAL 9010 / RAL 9003 – kolor analogiczny do koloru ścian wewnętrznych; – powierzchnię malowaną należy zabezpieczyć lakierem do farb o wykończeniu matowym. <b>UWAGA:</b> przed pomalowaniem ścianki należy wykonać próbki na powierzchni o wymiarach 50x50cm w wybranych kolorach i przedstawić Projektantowi do akceptacji.
		<b>BLAT STALOWY</b> – blat łączony "na wlos"; – materiał: stal kwasoodporna 1,4301 szlifowana AISI 304/304L – blacha o grubości 2mm szlifowana, od spodu wzmacniona i wylumioną; – komory zlewów wstawiane; – wycięcia pod płyty indukcyjne / baterie zlewozmywakowe / dozowniki.
		<b>BLAT Z KONGLOMERATU – PŁYTA O GRUBOŚCI 40mm</b> – konglomerat z wysokiej jakości naturalnych surowców (krzemień i granit), frakcji lustrzanych i szklanych i małej ilości kolorowych pigmentów – wszystko połączone żywicą poliestrową; – wszystkie krawędzie łazowane; – wykończenie powierzchni z wysokim połyskiem; – kolor złamanej biele – nakrapiany. <b>UWAGA:</b> przed montażem blatów należy przedstawić Projektantowi do akceptacji próbki kolorystyczne o wymiarach 50x50cm.
		<b>PODNOŻEK DO LADY BAROWEJ</b> – stal ocynkowana malowana proszkowo lakierem bezbarwnym. <b>UWAGA:</b> przed montażem należy przedstawić Projektantowi próbki pomalowanej stali ocynkowanej.
		<b>TABLICA ŚCIENNA KREDOWA</b> – płyta ze sklejki o grubości 20mm z powierzchnią zewnętrzną przygotowaną do pisania kredą; – format: płyt zgodny z częścią rysunkową. <b>UWAGA:</b> przed montażem tablic ściennych należy przedstawić Projektantowi próbki powierzchni przygotowanej do pisania kredą w formacie 50x50cm.

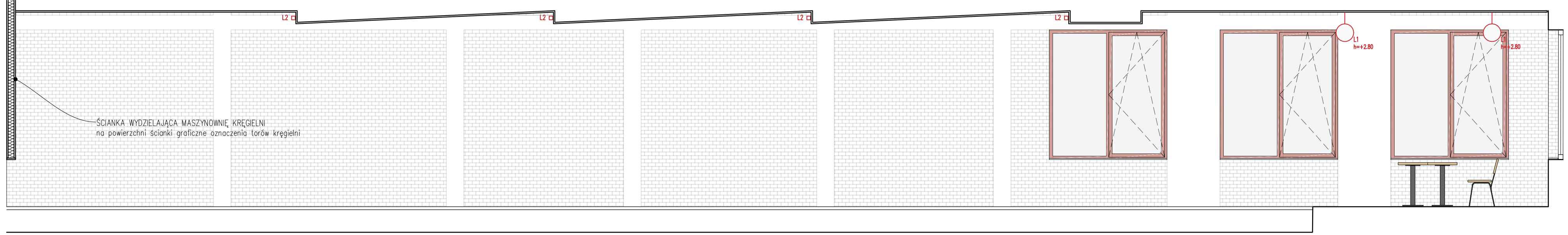
KŁAD A-A

KŁAD K-K

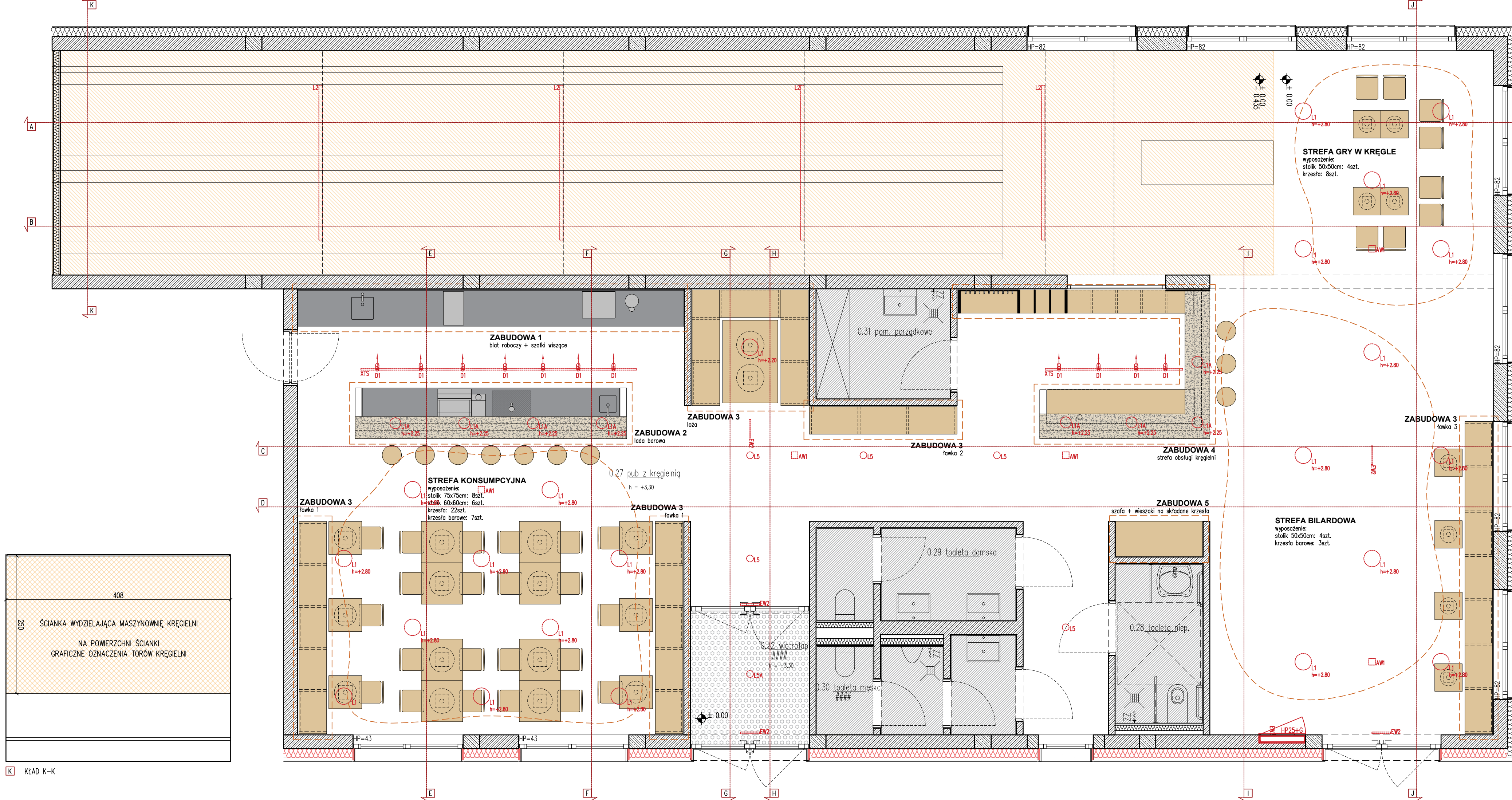


408

ŚCIANKA WYDZIELAJĄCA MASZYNOWE KREGIELNI  
NA POWIERZCHNI ŚCIANKI  
GRAFICZNE OZNACZENIA TORÓW KREGIELNI



ŚCIANKA WYDZIELAJĄCA MASZYNOWE KREGIELNI  
na powierzchni ścianki graficzne oznaczenia torów kregielni



RZUT PUBU, SKALA 1:50

- UWAGI OGÓLNE:
- PROJEKT JEST OBYJĘTY OCHRONĄ PRAWA AUTORSKIEGO I WSZYSTKIE INFORMACJE W NIM ZAWARTÉ STANOWIĄ WŁASNOŚĆ AUTORÓW OPRACOWANIA /Dz.U. 94.24.83 z dnia 4.02.94 r./PROJEKT NIE MOŻE BYĆ UŻYWANY, KOPIOWANY I REPRODUKOWANY W CZĘŚCI LUB CAŁOŚCI BEZ PISEMNEJ ZGODY JEGO AUTORÓW.
  - INIJSZE OPRACOWANIE STANOWI INTEGRALNĄ CZĘŚĆ DOKUMENTACJI PROJEKTOWEJ ZAWIERAJĄCEJ: PROJEKT BUDOWLANY I PROJEKT ARCHITEKTONICZNO-BUDOWLANY I CZĘŚĆ OPISOWĄ, PROJEKT WYKONAWCZY I PROJEKT ARCHITEKTONICZNO-BUDOWLANY I CZĘŚĆ OPISOWĄ SPECYFIKACJE TECHNICZNE WYKONANIA I ODBIORU ROBÓT.
  - DOKUMENTACJA BRANŻY ARCHITEKTONICZNEJ STANOWI NADRZĘDNĄ CZĘŚĆ DOKUMENTACJI PROJEKTOWEJ.
  - WSZELKIE EWENTUALNE NIEZGODNOŚCI POMIĘDZY POSZCZEGÓLNYMI OPRACOWANIAM I DOKUMENTACJI PROJEKTOWEJ POWINNY ZOSTAĆ ZGŁOSZONE I WYJAŚNIONE Z GŁÓWNYM PROJEKTANTEM.
  - WYKONAWCA JEST ZOBOWIĄZANY DO WYKONANIA WSZELKICH PRAC ZGODNIE ZE SZTUKĄ BUDOWLANĄ, OBOWIĄZUJĄCYMI PRZEPISAMI I NORMAMI ORAZ PRZY ZACHOWANIU PRZEPISÓW BHP.
  - ZASTOSOWANE ROZWIĄZANIA MATERIAŁOWE I TECHNOLOGICZNE POWINNY POSIADAĆ AKTUALNE ATESYTY I CERTYFIKATY POZWALAJĄCE NA ICH STOSOWANIE.
  - WSZELKIE ZMIENNE SYSTEMOWE ROZWIĄZANIA MATERIAŁOWE ORAZ TECHNOLOGICZNE, WZGLĘDEM PRZYJĘTYCH W DOKUMENTACJI PROJEKTOWEJ, POWINNY POSIADAĆ PARAMETRY WIZUALNE I TECHNICZNE NIE GORSZE OD ZASTOSOWANYCH W PROJEKCIE ORAZ POWINNY ZOSTAĆ PRZEDSTAWIONE DO AKCEPTACJI GŁÓWNEMU PROJEKTANTOWI.
  - WSZYSTKIE WYMIARY POWINNY ZOSTAĆ SPRAWDZONE PRZEZ WYKONAWCĘ NA BUDOWIE, A EWENTUALNE NIEZGODNOŚCI NIEWŁOŚCZNIE ZGŁOSZONE DO BIURA PROJEKTOWEGO, BĘDĄCEGO AUTOREM INIJSZEGO OPRACOWANIA.
  - PRZED PRZYSTĄPIENIEM DO ROBÓT WYKONAWCA POWINIEN PRZEDSTAWIĆ PRÓBK I MATERIAŁÓW WYKONCZENIOWYCH, W TYM KOLORYSTYKĘ, DO AKCEPTACJI GŁÓWNEMU PROJEKTANTOWI, ZGODNIE Z ZAPISAMI INIJSZEGO OPRACOWANIA.
  - TECHNOLOGIA ZAPLECZA KUCHENNEGO PUBU WG ODRĘBNEGO OPRACOWANIA.

OBIEKT /ZAKRES OPRACOWANIA

**BUDOWA CENTRUM INTEGRACJI SPOŁECZNEJ  
PRZY UL. BOLESŁAWA PRUSA W POLICZNIE  
WRAZ Z ZAGOSPODAROWANIEM TERENU  
I INFRASTRUKTURĄ TECHNICZNĄ.**

ADRES  
ul. Bolesława Prusa  
Policzna

NR DOKŁAD  
dz. nr 226/1, 226/2, 227/1, 227/2, 227/3,  
228/1, 228/2; AM-5;  
obręb: 0016 Policzna

INWESTOR

GMINA POLICZNA  
ul. Bolesława Prusa 11, 26-720 Policzna

ARCHITEKTURA

isba GRUPA PROJEKTOWA sp. z o.o.  
ul. Mościzna 27 lok. 8, 53-441 Wrocław  
t.: +48 71 348 27 67 f.: +48 71 348 21 23  
www.isba.com.pl biuro@isba.com.pl

ARCHITEKTURA

PROJEKTANT arch. JOANNA STYRLYLSKA  
SPRACOWUJĄCY arch. TOMASZ BONIECKI  
OPRACOWANIE arch. PATRYCJA JĘDRA

186/00/DUW  
02/00/DUW

RYSUJEK

RZUT PUBU

DATA  
11.2022

BRANŻA  
STADIUM

SKALA  
1:50

NR RYSUNKU  
411 PN A/0812/A

NR PROJEKTU  
STADIUM  
BRANŻA  
RYTU  
PRACOWNIA